

COMO FAZER NETWORK MARKETING 12 NO RC12 ZAIRUS



Sistema Internacional de Expansão até a 8ª Geração

O que é o Network Marketing 12?

O **Network Marketing 12** é um sistema internacional de expansão baseado na multiplicação de pessoas. Cada participante convida **12 novos membros**, que passam a realizar o mesmo processo, formando uma rede organizada de crescimento até a **8ª geração**.

O objetivo é promover conhecimento, capacitação, cooperação e desenvolvimento por meio de cursos, treinamentos e do **S.I.P. Sistema Internacional de Partilha**.

Como funciona

1ª Geração

Você convida **12 pessoas**.

Total: 12 participantes.

2ª Geração

As 12 pessoas convidam outras 12.

Total: 144 participantes.

3ª Geração

Os 144 participantes convidam mais 12 pessoas cada um.

Total: 1.728 participantes.

4ª Geração

Os 1.728 participantes convidam mais 12 pessoas cada um.

Total: 20.736 participantes.

Cursos e Recompensas

O **Network Marketing 12** é utilizado para divulgar cursos, treinamentos e programas internacionais de capacitação.

Conforme as regras do programa, os participantes poderão receber recompensas financeiras pelas indicações válidas e pela comercialização dos cursos.

Como o **Exército Internacional Conservador** possui atuação mundial, as contribuições, os créditos e as recompensas são processados em **dólares americanos (USD)**.

Cada participante recebe seus **B.I.T.S.I.P.**, que representam créditos comerciais utilizados dentro da plataforma.

Objetivo

O **Network Marketing 12** tem como objetivo promover o crescimento da comunidade internacional, ampliar a distribuição do conhecimento por meio dos cursos e fortalecer uma rede mundial de cooperação entre seus participantes.

Valor mensal da D.S.A.: US\$ 31,27

A **D.S.A. (Doação Social do Aformalar)** é a contribuição social da Igreja Messiânica do Aformalar.

A igreja inspira-se em **Atos 2:44-45**, incentivando a cooperação, a solidariedade e a partilha entre seus participantes.

Os recursos arrecadados destinam-se à realização de cursos, ao desenvolvimento do Projeto Aformalar e à manutenção dos programas sociais, educacionais e religiosos.

Como a I.M.D.A. possui atuação internacional, todas as operações utilizam o **dólar americano (USD)** como moeda de referência.

Valores

Valor do B.I.T.S.I.P.: US\$ 1,00

Valor mensal da D.S.A.: US\$ 31,27

Os pagamentos aos participantes poderão ser convertidos para reais utilizando a cotação do dólar comercial vigente na data do pagamento.

Destinação da D.S.A.

A contribuição será utilizada para:

Fornecer cursos e capacitação;

Desenvolver o Projeto Aformalar;

Manter projetos sociais, educacionais e humanitários;

Cumprir as doações estatutárias;

Manter o S.I.P. – Sistema Internacional de Partilha.

A contribuição possui caráter social e solidário, destinada ao fortalecimento da corrente internacional de ajuda, capacitação e desenvolvimento coletivo.

Credenciamento de Novos Alunos

Para cada novo aluno credenciado nos cursos, o participante recebe um **S.I.P. de US\$ 15,64**, pago em até **24 horas**, diretamente via PIX ou na conta bancária cadastrada.

Processo

1. Cadastro do novo participante.
2. Pagamento da adesão via PIX.
3. Envio do comprovante pelo WhatsApp.
4. Confirmação do pagamento.
5. Liberação automática do S.I.P.



Plano de Carreira – Network Marketing 12



1ª Geração

ALUNO C.M.H.E.

Missão: Início da Missão

Período: até 30 dias

Participantes: 12

Valor de referência: US\$ 13,51

- Percentual: 30%
- Valor por participante: US\$ 4,05
- **Exemplo de renda mensal: US\$ 48,60**

2ª Geração

CADETE C.M.H.E.

Missão: Buscando Transformação

Período: 30 a 90 dias

Participantes: 144

Valor de referência: US\$ 13,51

- Percentual: 24%
- Valor por participante: US\$ 3,24
- **Exemplo de renda mensal: US\$ 466,56**

3ª Geração

TENENTE C.M.H.E.

Missão: Mudando Vidas

Período: 90 a 180 dias

Participantes: 1.728

Valor de referência: US\$ 13,51

- Percentual: 18%
- Valor por participante: US\$ 2,43
- **Exemplo de renda mensal: US\$ 4.199,04**

4ª Geração

CAPITÃO C.M.H.E.

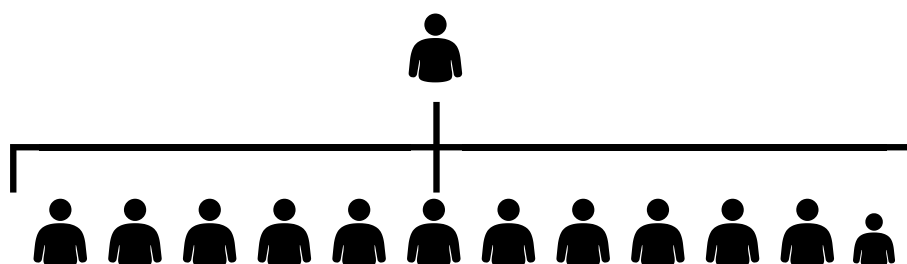
Missão: Corrente de Transformação

Período: 180 a 365 dias

Participantes: 20.736

Valor de referência: US\$ 13,51

- Percentual: 10%
- Valor por participante: US\$ 1,35
- **Exemplo de renda mensal: US\$ 27.993,60**



O participante precisa formar uma equipe inicial de 12 pessoas, porém pode cadastrar quantos novos participantes desejar, sem limite diário, semanal ou mensal. O crescimento da rede depende exclusivamente da dedicação e da capacidade de expansão de cada participante.

ZAIRUS conta com vários mecanismos para desenvolver o trabalho.

O ZAIRUS conta com diversos mecanismos de comunicação, formação e desenvolvimento estratégico para fortalecer o trabalho conservador em várias regiões do mundo.

Para a formação dos conservadores, contamos com a Harvard University Brazil Open Courses.

Plataformas e Sistemas de Trabalho

1 – RC TV – YouTube e Instagram Recebimento de 50% do valor do apoio cultural e do Oficial C.M.H.E.

2 – RC TV – TikTok (@rctv) Recebimento de 50% do valor do apoio cultural e do Oficial C.M.H.E.

3 – RC FM – www.rc12.com Recebimento de 50% do valor do apoio cultural e do Oficial C.M.H.E.

4 – Jornal Tribuna Conservadora Recebimento de 50% do valor do apoio cultural e do Oficial C.M.H.E.

5 – Sistema de Network Marketing Sistema de renda recorrente voltado ao fortalecimento da estrutura de divulgação, formação e desenvolvimento dos participantes.

PARA EXECUTAR O TRABALHO



Gabinete Virtual e CCM: Para convidar e movimentar todo o projeto de Network Marketing, atendimento à saúde, alimentação, advocacia, serviço funerário, odontologia, estudos filosóficos e formação eclesiástica conservadora no mundo tudo por meio do seu Gabinete Virtual e do CCM, são geradas oportunidades de renda recorrente no portal.

Essas atividades permitem ao participante ampliar sua atuação, divulgar conhecimento e desenvolver novas oportunidades de geração de renda.

A CORRENTE DO BEM FICOU CONHECIDA MUNDIALMENTE A PARTIR DA IDÉIA PAY IT FORWARD ("PASSE ADIANTE")



É uma iniciativa internacional da I.M.D.A baseada na cooperação, na responsabilidade social e no bem comum.

A "**Corrente do Bem**" ficou conhecida mundialmente a partir da idéia "**Pay It Forward**" ("Passe Adiante")

Informações principais

- **1999** – Publicação do livro Pay It Forward.
- **2000** – Lançamento do filme Pay It Forward, que popularizou a ideia em diversos países.
- A proposta central é simples: quando alguém recebe uma ajuda, em vez de retribuir à pessoa que ajudou, deve ajudar outras pessoas.
- No livro e no filme, um estudante chamado Trevor propõe que cada pessoa ajude três outras pessoas, que por sua vez ajudarão mais três, criando uma grande rede de solidariedade.

Como funciona a Corrente do Bem

1. Uma pessoa ajuda outra.
2. A pessoa ajudada ajuda outras 12 pessoas.
3. Essas pessoas ajudam mais 12 pessoas.
4. O bem se multiplica continuamente ajudando e melhoram a vida das pessoas.

O **PORTAL RC12 ZAIRUS GROUP** é uma comunidade formada por 12 pessoas comprometidas em crescer juntas, compartilhar oportunidades e apoiar umas às outras na busca por uma vida melhor.

A proposta é simples: cada participante ajuda 12 pessoas a aumentar seus conhecimentos e desenvolverem suas próprias atividades, criando uma grande rede de cooperação, solidariedade e crescimento coletivo.

Quanto mais pessoas forem beneficiadas, maior será o impacto positivo gerado para as famílias e para a comunidade. O objetivo principal é promover ajuda mútua, capacitação, empreendedorismo e oportunidades para todos os participantes.

No, **PORTAL RC12 ZAIRUS GROUP** você não caminha sozinho. Você ajuda 12 pessoas a avançarem, e essas 12 pessoas ajudam outras 12, formando uma corrente de apoio, amizade e desenvolvimento.

Juntos, podemos construir uma corrente forte, baseada na colaboração, na partilha e no compromisso de ajudar pessoas a conquistarem mais qualidade de vida e melhores oportunidades.

CLUBE DE VANTAGENS E BENEFÍCIOS PARA ALUNOS E M+MESSIÂNICOS

+ CONHECIMENTO, + ECONOMIA, + BENEFÍCIOS PARA VOCÊ!

- DESCONTOS EXCLUSIVOS
- EDUCAÇÃO CONTINUADA
- COMPRAS E SERVIÇOS
- VIAGENS E LAZER
- SAÚDE E BEM-ESTAR
- PRÊMIOS E SORTEIOS

VANTAGENS QUE TRANSFORMAM. BENEFÍCIOS QUE FICAM.
VOCÊ APRENDE, VOCÊ CRESCE, VOCÊ GANHA!

NETWORK MARKETING 12

Um sistema internacional de expansão, capacitação, cooperação e desenvolvimento de pessoas, baseado na educação, no compartilhamento de conhecimento e na construção de uma rede global de colaboração.